

Formulaire de commande - Detremmerie Architect

Table-vasque - Tablette de finition - Miroir sur mesure

Directives générales pour Detremmerie Architect

Faites une configuration de votre ensemble sur www.bathroomconfigurator.be, de cette façon vous aurez une aide visuelle de la position des vasques ainsi que des pièces d'ajustement éventuelles.

Ou choisissez la table-vasque de votre choix suivant les directives sur la deuxième page de ce formulaire.
Attention:

- a. Choisissez la position de la table-vasque au milieu du sous-meuble. Ceci pour la symétrie visuelle mais aussi pour l'aspect pratique de la réalisation.
 - b. L'extrémité de la vasque doit se trouver au moins à 6 cm de l'extrémité de la table-vasque et de la face du sous-meuble. Attention à l'intersection au milieu d'un double sous-meuble.
 - c. Un placement entre 2 murs demande un mesurage très précis!
 - Faites une mesurage comme indiqué sur la feuille ci jointe, sur différentes hauteurs pour la table-vasque, le sous-meuble et / ou le miroir et sur différentes profondeurs devant et à l'arrière de la table-vasque.
 - Contrôlez l'équerrage des murs de sorte que votre table-vasque s'y adapte.
 - Travaillez de préférence avec 2 pièces de part et d'autre du sous-meuble pour éviter d'endommager les murs en ouvrant les tiroirs et les portes.
 - Les tables-vasques Architect solid surface ont une tolérance de -2 jusqu'à + 2 mm.
Les tables-vasques Architect marbre ont une tolérance jusqu'à + 2 mm.
Les tables-vasques Architect en marbre céramique ont une tolérance de -1 jusqu'à + 1 mm .
1. Envoyez votre configuration avec votre commande à Detremmerie, mentionnez clairement la position des sous-meubles et pièces d'ajustement éventuelles. Faites une commande séparée par ensemble Architect.
 2. Detremmerie contrôle votre configuration et fait un dessin sur mesure concret pour approbation.
 3. Après votre consentement la commande est prise en production.
Le temps de production des tables-vasques Architect est de 6 à 8 semaines.
 4. Detremmerie peut éventuellement s'occuper du mesurage et de l'installation de votre ensemble Architect:
100 euro de frais de transport par visite + 40 euro par heure pour l'installation (hors France). (hors TVA.)

Nom:		DETREMMERIE BATHROOM FURNITURE
Référence		
Nr. configurateur		
E-mail		
Téléphone		
Rédigé par	Signature	Detremmerie nv - Tel. + 32 (0)56 71 46 01
Date		Spijkerlaan 153 - B-8791 Beveren-Leie
		www.detremmerie.be - order@detremmerie.be

Formulaire de commande - Detremmerie Architect

Solid surface table-vasque sur mesure

Type vasque

Vasque A 480 mm



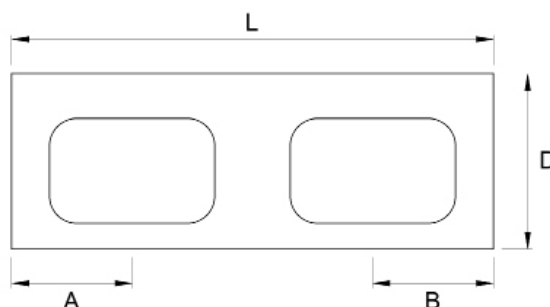
Vasque B 580 mm



Vasque F 800 mm



Mesurez la vasque(s)



L = Longueur table-vasque (en mm)
 D = profondeur table-vasque (460 mm ou 510 mm)
 Vasque simple = A / Vasque double = A & B
 A = Distance jusqu'au milieu de la vasque gauche (en mm)
 B = Distance jusqu'au milieu de la vasque droite (en mm)

Attention: prenez le milieu de la vasque au milieu du sous-meuble

Déterminez le code de commande

1 Numéro table-vasque		
Profondeur	Épaisseur	Numéro table-vasque
45	15 mm	250
	100 mm	260
50	15 mm	350
	100 mm	360

2 Type vasque	
Avec trop-plein	A / B / C / D
Sans trop-plein	AZ / BZ / CZ / DZ

3 Nombre de vasque	
Avec trou de robinet	1 / 2
Sans trou de robinet	1NT / 2NT

5	(L) Longueur table-vasque (en mm)
----------	--

6	Distance jusqu'au milieu de la vasque: A & B (en mm) Attention: B uniquement pour les tables-vasques double
----------	---

4 Gamme longueur (en cm)			
Vasque simple		Vasque double	
60	L60	120 - 140	L140
61 - 80	L80	141 - 160	L160
81 - 100	L100	161 - 180	L180
101 - 120	L120	181 - 200	L200
121 - 140	L140	201 - 220	L220
141 - 160	L160	221 - 240	L240
161 - 180	L180	241 - 260	L260
181 - 200	L200	261 - 280	L280
201 - 220	L220	281 - 300	L300
221 - 240	L240		
241 - 260	L260		
261 - 270	L270		

Exemple

250	D	1	L140	_1306
1	2	3	4	5
...	L...	_....

Position vasque (en mm)

A	B
6	6
....

Formulaire de commande - Detremmerie Architect

Marbre table-vasque sur mesure

Type vasque

Vasque T 450 mm



Vasque S 450 mm



Déterminez le code de commande

1

Numéro table-vasque

Profondeur	Épaisseur	Numéro table-vasque
45	20 mm	251
	100 mm	261
50	20 mm	351
	100 mm	361

2

Type vasque

Sans trop-plein

T / S

3

Nombre de vasque

Avec trou de robinet

1 / 2

Sans trou de robinet

1NT / 2NT

4

Gamme longueur (en cm)

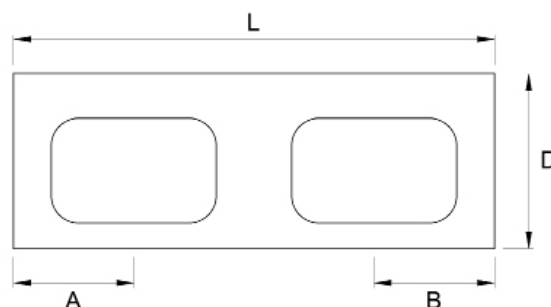
Vasque simple

60 - 80	L80
81 - 100	L100
101 - 120	L120
121 - 140	L140
141 - 160	L160
161 - 180	L180
181 - 200	L200

Vasque double

120 - 140	L140
141 - 160	L160
161 - 180	L180
181 - 200	L200

Mesurez la vasque(s)



L = Longueur table-vasque (en mm)

D = profondeur table-vasque (460 mm ou 510 mm)

Vasque simple = A / Vasque double = A & B

A = Distance jusqu'au milieu de la vasque gauche (en mm)

B = Distance jusqu'au milieu de la vasque droite (en mm)

Attention: prenez le milieu de la vasque au milieu du sous-meuble

5

(L) Longueur table-vasque (en mm)

6

Distance jusqu'au milieu de la vasque: A & B (en mm)

Attention: B uniquement pour les tables-vasques double

7

Couleur table-vasque

Couleur	Numéro de couleur
White carrara	510
Emperador Dark	511
Sandstone	512

Exemple

251	T	1	L140	_1306	_510
1	2	3	4	5	7
...	L...	_....	_...

Postion vasque (en mm)

A	B
6	6
....

Formulaire de commande - Detremmerie Architect

Marbre céramique table-vasque sur mesure

Type vasque

Vasque T 450 mm



Vasque S 450 mm



Déterminez le code de commande

1

Numéro table-vasque

Profondeur	Épaisseur	Numéro table-vasque
45	20 mm	252
	100 mm	262
50	20 mm	352
	100 mm	362

2

Type vasque

Sans trop-plein

T / S

3

Nombre de vasque

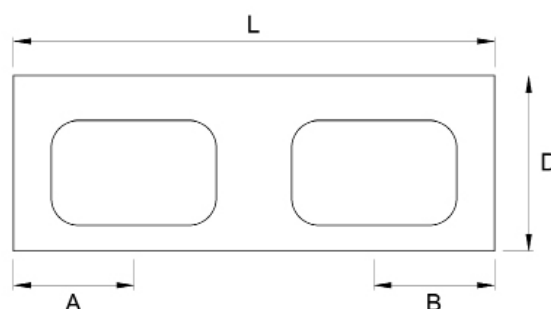
Avec trou de robinet	1 / 2
Sans trou de robinet	1NT / 2NT

4

Gamme longueur (en cm)

Vasque simple		Vasque double	
60 - 80	L80	120 - 140	L140
81 - 100	L100	141 - 160	L160
101 - 120	L120	161 - 180	L180
121 - 140	L140	181 - 200	L200
141 - 160	L160		
161 - 180	L180		
181 - 200	L200		

Mesurez la vasque(s)



L = Longueur table-vasque (en mm)

D = profondeur table-vasque (460 mm ou 510 mm)

Vasque simple = A / Vasque double = A & B

A = Distance jusqu'au milieu de la vasque gauche (en mm)

B = Distance jusqu'au milieu de la vasque droite (en mm)

Attention: prenez le milieu de la vasque au milieu du sous-meuble

5

(L) Longueur table-vasque (en mm)

6

Distance jusqu'au milieu de la vasque: A & B (en mm)

Attention: B uniquement pour les tables-vasques double

7

Couleur table-vasque

Couleur	Numéro de couleur
Calacatta	931
Bamboo Black	932
Travertin	933

Exemple

251	T	1	L140	_1306	_931
1	2	3	4	5	7
...	L...

Postion vasque (en mm)

A	B
6	6
....

Formulaire de commande - Detremmerie Architect

Solid surface tablettes de finition sur mesure

Déterminez le code de commande

Mentionnez les trou(s) d'évacuation & trou(s) de robinet

1

Épaisseur de la tablette de finition

Épaisseur	Numéro épaisseur
12 mm	12
100 mm	100

2

Profondeur de la tablette de finition

Profondeur	Numéro profondeur
460 mm	45
510 mm	50

3

Gamme longueur (en cm)

60 - 80	L80
81 - 100	L100
101 - 120	L120
121 - 140	L140
141 - 160	L160
161 - 180	L180
181 - 200	L200
201 - 220	L220
221 - 240	L240
241 - 250	L250

4

(L) Longueur table-vasque (en mm)

5

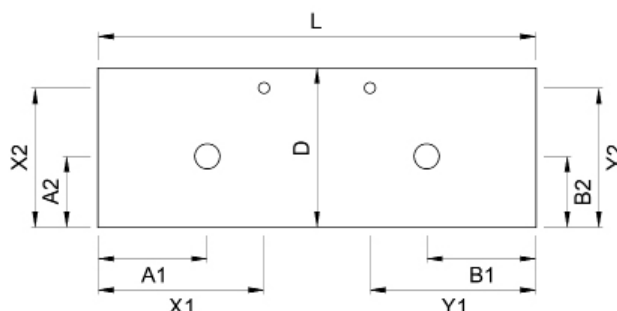
Distances jusqu'au milieu du trou d'évacuation :
A1 & A2 & B1 & B2 (en mm)

Attention : B1 & B2 uniquement pour les tables-vasques double

6

Distance jusqu'au milieu de trou d'évacuation
X1 & X2 & Y1 & Y2 (en mm)

Attention: Y1 & Y2 uniquement pour les tables-vasques double



L = Longueur table-vasque (en mm)

D = profondeur tablette de finition (460 mm ou 510 mm)

Vasque simple = A1 & A2 & X1 & X2

Vasque double = A1 & A2 & B1 & B2 & X1 & X2 & Y1 & Y2

A = distance jusqu'au milieu du trou d'évacuation gauche (en mm)

B = distance jusqu'au milieu du trou d'évacuation droit (en mm)

X = distance jusqu'au milieu du trou de robinet gauche (en mm)

Y = distance jusqu'au milieu du trou de robinet droit (en mm)

Attention: prenez le milieu de la vasque au milieu du sous-meuble

Exemple

12	AT	45	T9	L140	_1306
1		2		3	4
...	AT	L...	_.

Position trou(s) d'évacuation (en mm)

A1	A2	B1	B2
5	5	5	5
....

Position trou(s) de robinet (en mm)

X1	X2	Y1	Y2
6	6	6	6
....

Formulaire de commande - Detremmerie Architect

Marbre tablettes de finition sur mesure

Déterminez le code de commande

1

Épaisseur de la tablette de finition

Épaisseur	Numéro épaisseur
20 mm	20
100 mm	100

2

Profondeur de la tablette de finition

Profondeur	Nombre profondeur
460 mm	45
510 mm	50

3

Gamme longueur (en cm)

60 - 80	L80
81 - 100	L100
101 - 120	L120
121 - 140	L140
141 - 160	L160
161 - 180	L180
181 - 200	L200

4

(L) Longueur tablette de finition (en mm)

5

Nombre des vasques

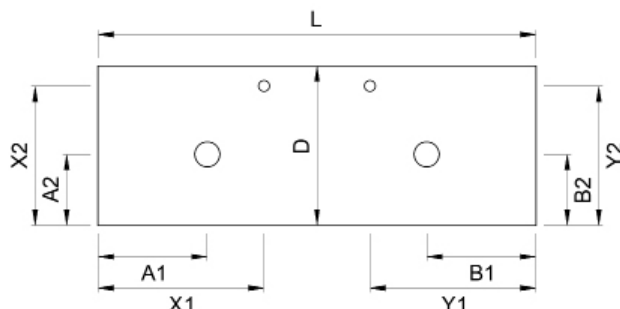
Sans vasque	Z
Vasque simple	E
Vasque double	D

6

Couleur tablette de finition

Couleur	Nombre de couleur
White Carrara	510
Emperador Dark	511
Sandstone	512

Mentionnez les trou(s) d'évacuation & trou(s) de robinet



L = Longueur table-vasque (en mm)

D = profondeur tablette de finition (460 mm ou 510 mm)

Vasque simple = A1 & A2 & X1 & X2

Vasque double = A1 & A2 & B1 & B2 & X1 & X2 & Y1 & Y2

A = distance jusqu'au milieu du trou d'évacuation gauche (en mm)

B = distance jusqu'au milieu du trou d'évacuation droit (en mm)

X = distance jusqu'au milieu du trou de robinet gauche (en mm)

Y = distance jusqu'au milieu du trou de robinet droit (in mm)

Attention: prenez le milieu de la vasque au milieu du sous-meuble

7

Distances jusqu'au milieu du trou d'évacuation : A1 & A2 & B1 & B2 (en mm)

Attention : B1 & B2 uniquement pour les tables-vasques double

8

Distance jusqu'au milieu de trou d'évacuation: X1 & X2 & Y1 & Y2 (en mm)

Attention: Y1 & Y2 uniquement pour les tables-vasques double

Exemple

20	ATNS	45	L140	_1306	D	_510
1		2	3	4	5	6
...	ATNS	...	L...	_....

Position trou(s) d'évacuation (en mm)

A1	A2	B1	B2
7	7	7	7
....

Position trou(s) de robinet (en mm)

X1	X2	Y1	Y2
8	8	8	8
....

Formulaire de commande - Detremmerie Architect

Marbre céramique tablettes de finition sur mesure

Déterminez le code de commande

1

Épaisseur de la tablette de finition

Épaisseur	Numéro épaisseur
12 mm	12
100 mm	100

2

Profondeur de la tablette de finition

Profondeur	Numéro profondeur
460 mm	45
510 mm	50

3

Gamme longueur (en cm)

60 - 80	L80
81 - 100	L100
101 - 120	L120
121 - 140	L140
141 - 160	L160
161 - 180	L180
181 - 200	L200

4

(L) Longueur tablette de finition (en mm)

5

Nombre des vasques

Sans vasque	Z
Vasque simple	E
Vasque double	D

6

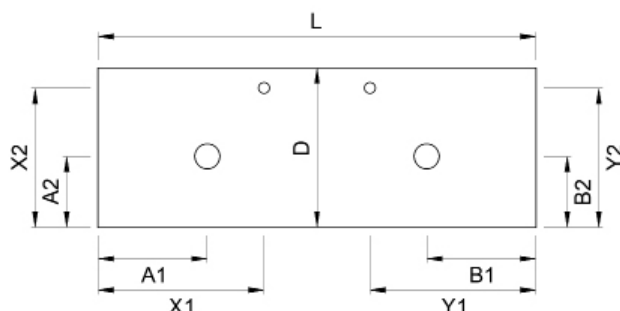
Couleur tablette de finition

Couleur	Nombre couleur
Calacatta	931
Bamboo Black	932
Travertin	933

Position trou(s) d'évacuation (en mm)

A1	A2	B1	B2
7	7	7	7
....

Mesurez la trou(s) d'évacuation & trou(s) de robinet



L = longueur table-vasque (en mm)

D = profondeur tablette de finition (460 mm ou 510 mm)

Vasque simple = A1 & A2 & X1 & X2

Vasque double = A1 & A2 & B1 & B2 & X1 & X2 & Y1 & Y2

A = distance jusqu'au milieu du trou d'évacuation gauche (en mm)

B = distance jusqu'au milieu du trou d'évacuation droit (en mm)

X = distance jusqu'au milieu du trou de robinet gauche (en mm)

Y = distance jusqu'au milieu du trou de robinet droit (en mm)

Attention: milieu du trou d'évacuation au milieu du sous-meuble.

7

Distances jusqu'au milieu du trou d'évacuation : A1 & A2 & B1 & B2 (en mm)

Attention : B1 & B2 uniquement pour les tables-vasques double

8

Distance jusqu'au milieu de trou d'évacuation X1 & X2 & Y1 & Y2 (en mm)

Attention: Y1 & Y2 uniquement pour les tables-vasques double

Exemple

12	ATKM	45	L140	_1306	D	_931
1		2	3	4	5	6
...	ATKM	...	L...

Position trou(s) de robinet (en mm)

X1	X2	Y1	Y2
8	8	8	8
....

Formulaire de commande - Detremmerie Architect

Marbre céramique tablettes de finition sur mesure

Déterminez le code de commande

1

Épaisseur de la tablette de finition

Épaisseur	Numéro épaisseur
12 mm	12
100 mm	100

2

Profondeur de la tablette de finition

Profondeur	Numéro profondeur
460 mm	45
510 mm	50

3

Gamme longueur (en cm)

60 - 80	L80
81 - 100	L100
101 - 120	L120
121 - 140	L140
141 - 160	L160
161 - 180	L180
181 - 200	L200

4

(L) Longueur tablette de finition (en mm)

5

Nombre des vasques

Sans vasque	Z
Vasque simple	E
Vasque double	D

6

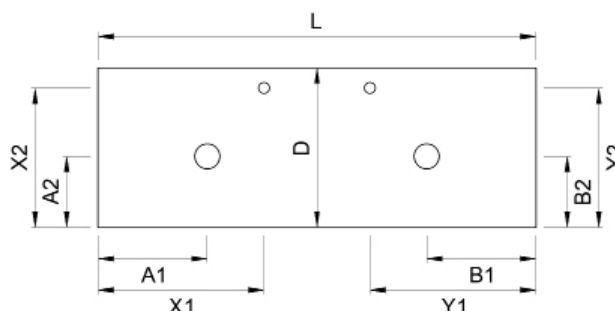
Couleur tablette de finition

Couleur	Nombre couleur
Calacatta	931
Bamboo Black	932
Travertin	933

Position trou(s) d'évacuation (en mm)

A1	A2	B1	B2
7	7	7	7
....

Mesurez la trou(s) d'évacuation & trou(s) de robinet



L = longueur table-vasque (en mm)
D = profondeur tablette de finition (460 mm ou 510 mm)

Vasque simple = A1 & A2 & X1 & X2

Vasque double = A1 & A2 & B1 & B2 & X1 & X2 & Y1 & Y2

A = distance jusqu'au milieu du trou d'évacuation gauche (en mm)

B = distance jusqu'au milieu du trou d'évacuation droit (en mm)

X = distance jusqu'au milieu du trou de robinet gauche (en mm)

Y = distance jusqu'au milieu du trou de robinet droit (en mm)

Attention: milieu du trou d'évacuation au milieu du sous-meuble.

7

Distances jusqu'au milieu du trou d'évacuation : A1 & A2 & B1 & B2 (en mm)

Attention : B1 & B2 uniquement pour les tables-vasques double

8

Distance jusqu'au milieu de trou d'évacuation X1 & X2 & Y1 & Y2 (en mm)

Attention: Y1 & Y2 uniquement pour les tables-vasques double

Exemple

12	ATKM	45	L140	_1306	D	_931
1		2	3	4	5	6
...	ATKM	...	L...	_....

Position trou(s) de robinet (en mm)

X1	X2	Y1	Y2
8	8	8	8
....